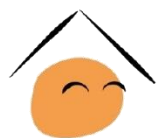


# Adaptation à la perte d'autonomie et au handicap

*MaPrimeAdapt'*



**MaPrimeAdapt'**  
Ma vie change, mon logement s'adapte



La Turbine  
Espace Conseil France Rénov'  
22 rue de Louge - 31600 Muret  
05.34.46.61.00  
[infoenergie@agglo-muretain.fr](mailto:infoenergie@agglo-muretain.fr)

# Espace Conseil France Rénov' du Muretain Agglo

## L'EQUIPE



**Vincent Germa**

Responsable



**Laura Dernoncourt**

Conseillère



**Cédric Réjembeau**

Conseiller



**Agnès Robin**

Chargé d'accueil



**Pascale Winterhalter**

Assistante administrative



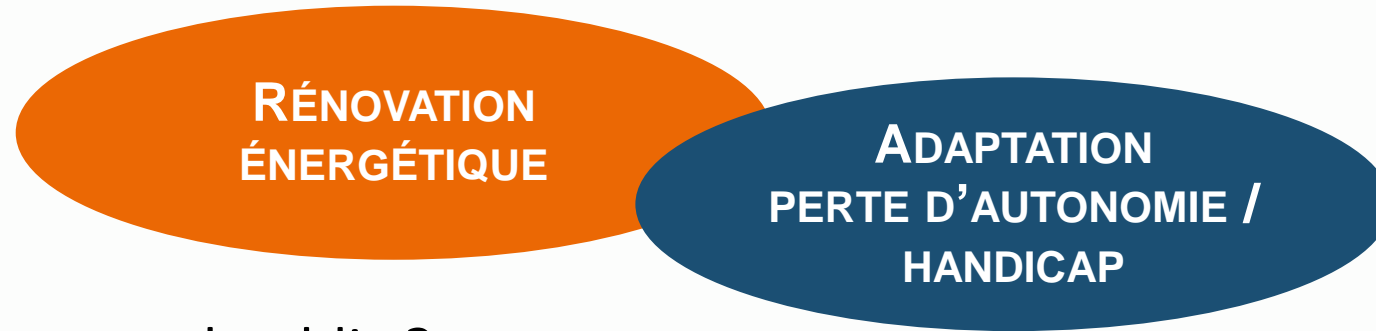
# Où nous trouver ?

- 3 lieux de RDV
- Basé à la Turbine
  - Muret
- 2 antennes
  - 1 après-midi par semaine
  - Fonsorbes
  - Roques



The diagram illustrates the cycle of the three C's (Credibility, Clarity, and Control) using three colored arrows forming a loop. The top arrow is red and labeled 'Objectif'. The bottom arrow is blue and labeled 'Gratuit'. The left arrow is orange and labeled 'Neutre'. A green vertical bar is on the left side of the diagram.

- Pour quel public ?
  - Propriétaires occupants
  - Propriétaires bailleurs
  - Locataires
  - Copropriétés



# Les aides à l'adaptation du logement

## POURQUOI ?

- Le « bien vieillir à domicile » = enjeu majeur pour le futur

35%

des Français auront plus de 60 ans en 2050

6%

du parc de logements est adapté au maintien à domicile de ses occupants vieillissants

10 000

chutes mortelles par an sont à déplorer

- Renforcement des aides dans une logique de PREVENTION



# Les aides à l'adaptation du logement

## 1 MaPrimeAdapt'



## 2 Le crédit d'impôt autonomie



## 3 Et pour les propriétaires bailleurs ?



# MaPrimeAdapt'

---

POUR QUI ?



# MaPrimeAdapt'

## POUR QUI ?

- Propriétaires occupants et locataires du parc privé, dont :
  - Usufruitiers, titulaires de droit réel conférant usage, occupants d'un logement en viager
- De revenus **modestes et très modestes** :

**RÉPUBLIQUE FRANÇAISE**  
DIRECTION GÉNÉRALE DES FINANCES PUBLIQUES  
Impôt sur les revenus de 2021  
Avis d'impôt établi en 2022

AVIS N°20

LA NOTICE DE CET avis est disponible en cliquant ici ou sur [impots.gouv.fr](https://impots.gouv.fr)

CENTRE DES FINANCES PUBLIQUES  
251 - 101 11 GARCONE  
CITE ADMINISTRATIVE LOUBES  
47000 AGEN CODEX 9

**Vos références**

Numéro fiscal (C) : 47000 AGEN  
Référence de l'avis : 22 47  
Adresse d'imposition au 01/01/2022 : 47000 AGEN  
47000 AGEN  
Numéro RP : 011  
Date d'établissement : 11/07/2022  
Date de mise en recouvrement : 31/07/2022  
Identifiant service : 47001

**Vos contacts**

Par messagerie sécurisée de votre espace particulier sur [impots.gouv.fr](https://impots.gouv.fr)  
Par téléphone au 0800 491 401 ou 03 43 10 00 00 de 8h30 à 19h  
Sur place au 101 11 GARCONE - CITE ADMINISTRATIVE LOUBES - 47000 AGEN  
RUE DE LA GARCONE  
47000 AGEN CODEX 9

**Somme qu'il vous reste à payer**  
1 131,00 €

Cette somme sera prélevée selon cet échéancier :

29 septembre 2022	282,00 €
27 octobre 2022	282,00 €
29 novembre 2022	282,00 €
27 décembre 2022	285,00 €

Compte qui sera débité : FR75  
Identifiant de la banque  
Nom du titulaire : DIRECTION GÉNÉRALE DES FINANCES PUBLIQUES  
Région : Occitanie - Pyrénées  
Cet échéancier est soumis à la date limite de paiement fixée au 15/09/2022.

Revenu fiscal de référence : 23 793  
Nombre de parts : 1,00

Cet avis fait suite à la déclaration, en 2022, de vos revenus 2021. Le montant porté sur cet avis prend en compte les prélèvements et retenues à la source qui ont pu être réalisés en 2021.

Pour retrouver toutes les informations relatives à votre prélèvement à la source (taux, options...), rendez-vous sur le service « Gérer mon prélèvement à la source » accessible dans votre espace particulier sur [impots.gouv.fr](https://impots.gouv.fr).

Revenu Fiscal de  
référence (RFR)



**MaPrimeAdapt'**  
Ma vie change, mon logement s'adapte

NOMBRE DE PERSONNES COMPOSANT LE MÉNAGE	MÉNAGES AUX REVENUS TRÈS MODESTES	MÉNAGES AUX REVENUS MODESTES
1	17 173 €	22 015 €
2	25 115 €	32 197 €
3	30 206 €	38 719 €
4	35 285 €	45 234 €
5	40 388 €	51 775 €
par personne supplémentaire	+ 5 094 €	+ 6 525 €

## POUR QUI ?

- Personnes de 70 ans ou plus
- Personnes de 60 à 69 ans sous condition de GIR (1 à 6)



Le Groupe Iso-Ressources (GIR) permet de classer en 6 catégories la perte d'autonomie des seniors à partir de 60 ans. Le GIR 1 correspond à la perte d'autonomie la plus importante et le GIR 6 à l'absence de perte d'autonomie.

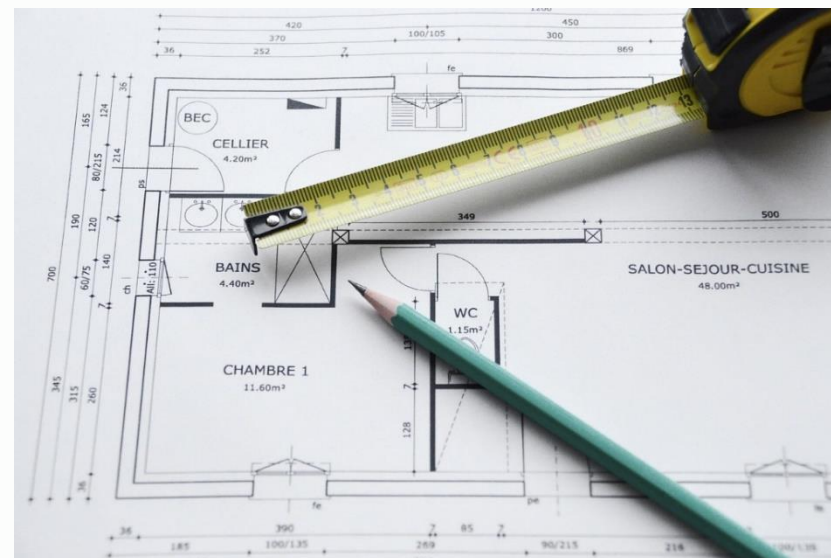
- Personnes en situation de handicap
  - Décision de la CDAPH reconnaissant l'éligibilité à **l'une de ces aides** :
  - Décision de la CDAPH ou du service départemental de l'office national des anciens combattants et victimes de guerre mentionnant un **taux d'incapacité d'au moins 50%**

- Allocation d'Education de l'Enfant Handicapé (AEEH)
- Allocation Adulte Handicapé (AAH)
- Prestation de Compensation du Handicap (PCH)

**Remarque :** L'éligibilité d'une seule personne du foyer est suffisante

# MaPrimeAdapt'

## POUR QUELS TRAVAUX ?



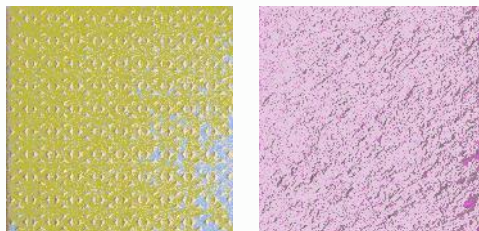


Adaptation de la  
salle de bain

## POUR QUELS TRAVAUX ?



Installation d'une douche de  
plain-pied en remplacement  
d'une baignoire ou d'une  
douche non adaptée



Pose de carrelage ou de  
revêtement antidérapant



Pose de barres d'appui et mains courantes



Rehausse des toilettes



**Comme Jean,  
vous allez adorer  
chanter dans votre  
salle de bain.**



Accessibilité du  
logement

## POUR QUELS TRAVAUX ?



Rampe d'accès



Ascenseur, monte-personne ou plate-forme élévatrice



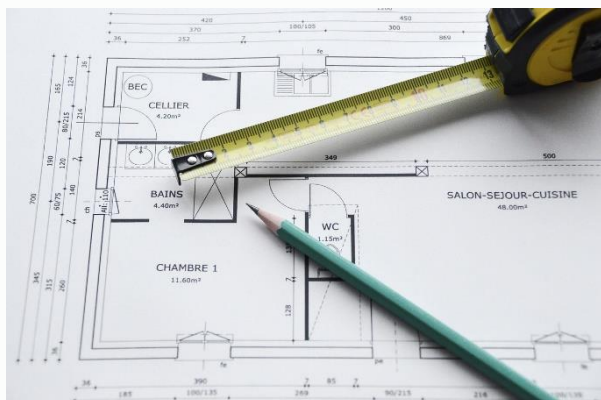
Amélioration de la circulation intérieure,  
élargissement de passages  
Aménagement d'une pièce



Monte escalier



## POUR QUELS TRAVAUX ?



Création d'une pièce supplémentaire  
Création d'une unité de vie



Elargissement ou aménagement de parking



Autres travaux y compris extérieurs

- Cheminement extérieur
- ...



Installation de meubles pour personnes à mobilité réduite



Installation de volets roulants électriques  
Motorisation de volets roulants

## POUR QUELS TRAVAUX ?

- Les **travaux induits**

- Peuvent être pris en charge dans la limite du plafond de dépense éligible
- Doivent être clairement identifiés dans le diagnostic logement autonomie

**Exemple :** carrelage et faïence dans le cas d'un remplacement de baignoire par une douche adaptée

- Dérogation à la liste de travaux ?

- Possible si identifié clairement lors du diagnostic
- Laissé à l'appréciation de l'instructeur ANAH

- MaPrimeAdapt' ne prend **PAS** en charge

- Les travaux qui ne sont pas rattachés au logement
- Les travaux entraînant un abonnement par l'utilisateur

**Exemple :**  
Barres d'appui ventousées  
Bracelets anti-chutes

# Labels artisans pour les travaux d'autonomie

- Le choix de l'artisan est laissé à l'utilisateur
- Il n'y a **pas d'obligation** de label ou certification
- Exemples :



# MaPrimeAdapt'

---

**POUR QUEL MONTANT ?**




## POUR QUEL MONTANT ?

- Taux de prise en charge :

Plafond de dépenses éligibles	Montant prime en % du montant des travaux HT	
	Très modestes	Modestes
22 000 €HT	70%	50%

- Peut être couplée avec d'autres aides de l'Anah (Rénovation énergétique...)
- Avant les travaux, avance possible à hauteur de 30 % du montant de la prime
- Accompagnement obligatoire** par un assistant à maîtrise d'ouvrage (AMO) habilité autonomie

## AIDES COMPLEMENTAIRES POSSIBLES

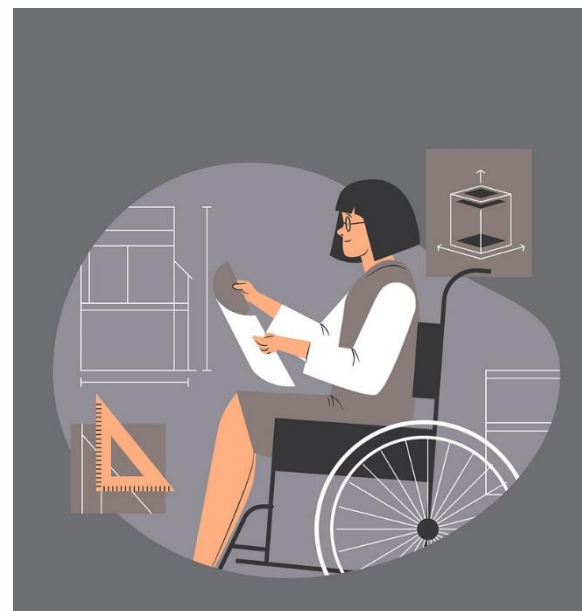
- Le  :
  - Accorde une aide complémentaire de 500 €
  - Prend en charge les honoraires de l'AMO du PIG (secteur programmé)
- Des aides complémentaires peuvent être accordées par :
  - La MDPH
  - Les caisses de retraite
  - Les mutuelles
  - Les compagnies d'assurance
  - ...



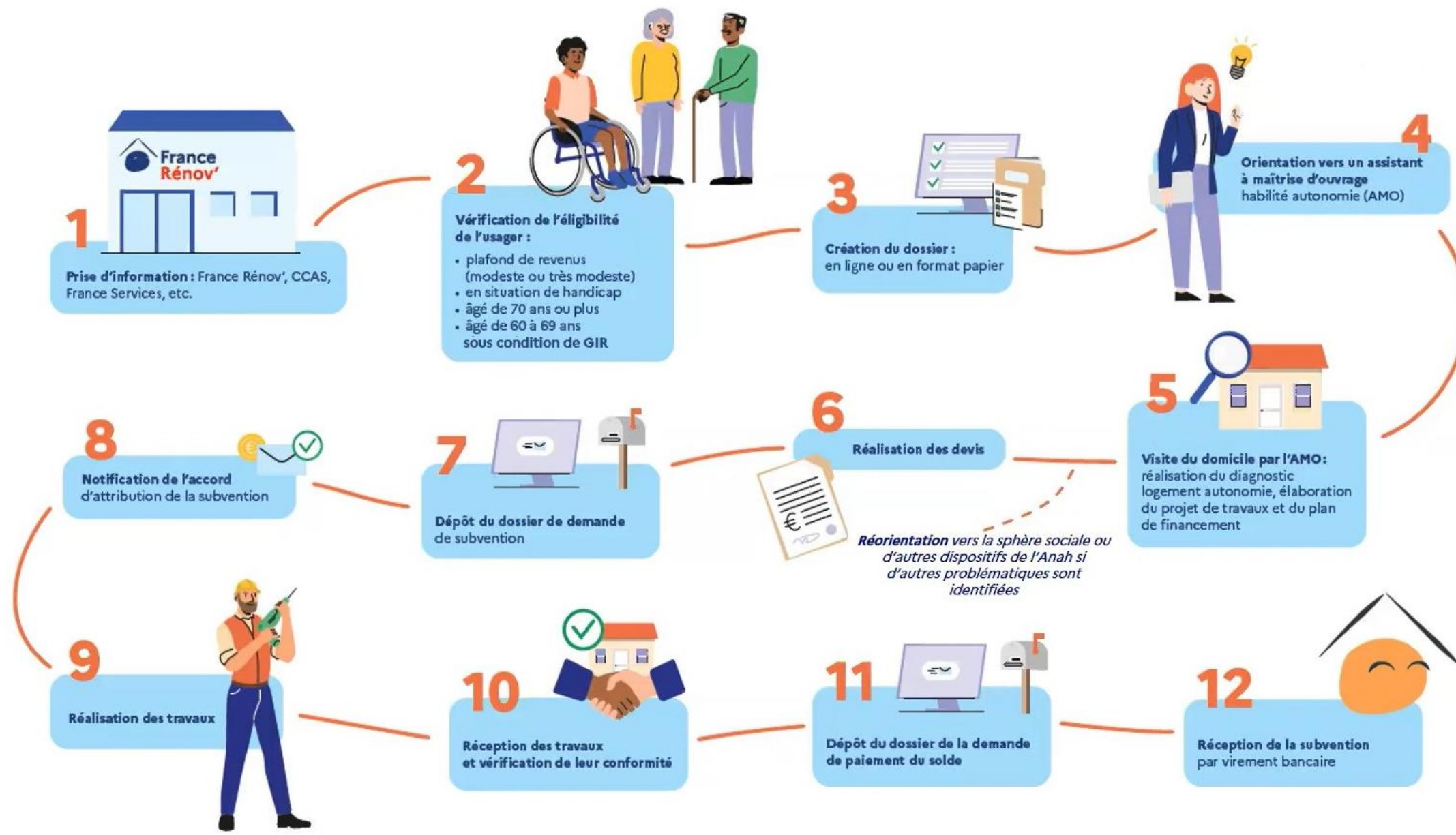
# MaPrimeAdapt'

---

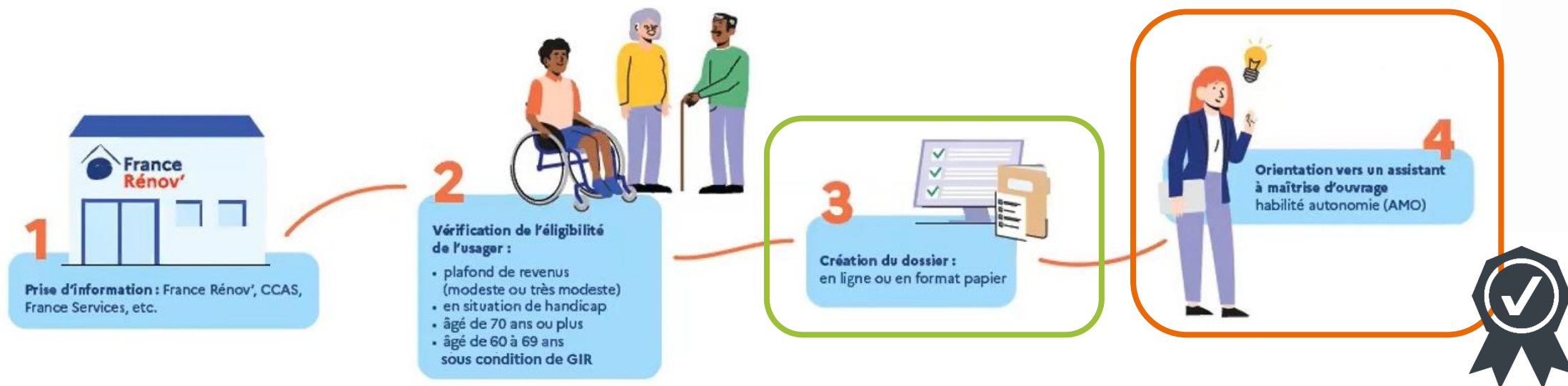
## QUELLE DEMARCHE ?



# Le parcours usager MaPrimeAdapt'



# Le parcours usager MaPrimeAdapt'

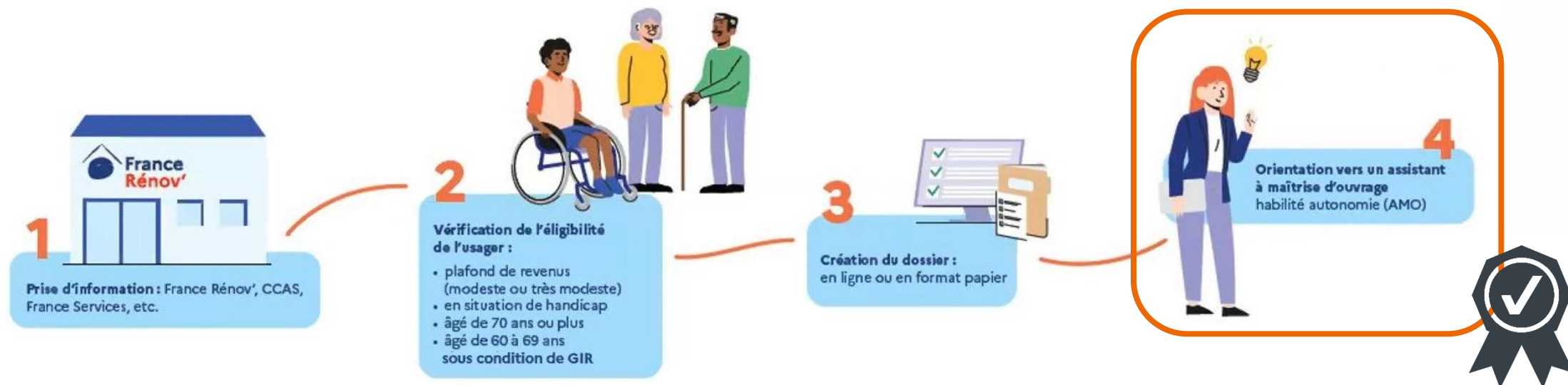


- Inscription sur [monprojet.anah.gouv.fr](https://monprojet.anah.gouv.fr)

L'accompagnement par un AMO est obligatoire

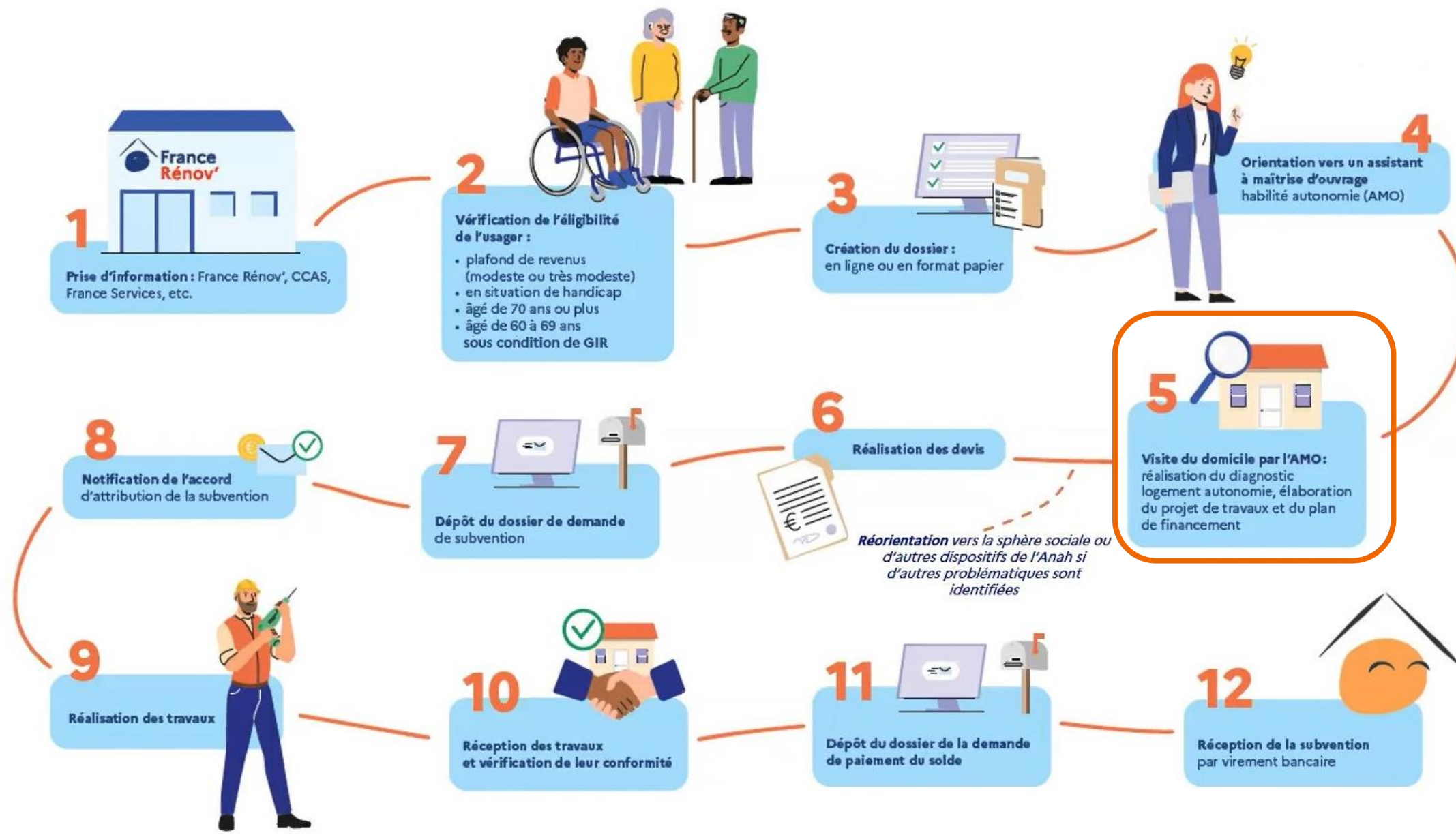
- Après la création du compte, le ménage est invité à choisir son assistant à maîtrise d'ouvrage (AMO) **agréé ou habilité** autonomie :
  - Soit l'AMO du territoire (Muretain Agglo = secteur programmé) :
  - Soit l'AMO de son choix

# Missions de l'AMO



- Visite à domicile afin d'établir le **diagnostic logement autonomie**
- **Accompagnement du ménage** dans les différentes étapes de son parcours :
  - Construction de son projet de travaux
  - Elaboration de son plan de financement
  - Vérification de son dossier de subvention et demande de solde avant envoi à l'instruction
  - Suivi des travaux

# Le diagnostic autonomie



# Le diagnostic logement autonomie

- Visite **à domicile** pour identifier les besoins d'adaptation du logement

Avec un aidant, un professionnel de santé, un membre de la famille...

Définition du projet de travaux : *collecte des données suivantes*



## Informations du demandeur et du ménage

- ✓ Identité, situation familiale, aides perçues



## Caractéristiques du logement

- ✓ Statut d'occupation, occupants, surface, typologie ...



## Niveau d'autonomie

- ✓ Situation de handicap, niveau de GIR, suivi ergothérapeutique ...



## Entrée dans la procédure

- ✓ Accompagnement par un ECFR', orientation vers MPA' par un autre biais



## Etat des lieux global du logement

- ✓ Pièces, étages, possibilités techniques...
- ✓ Travaux souhaités par le demandeur...



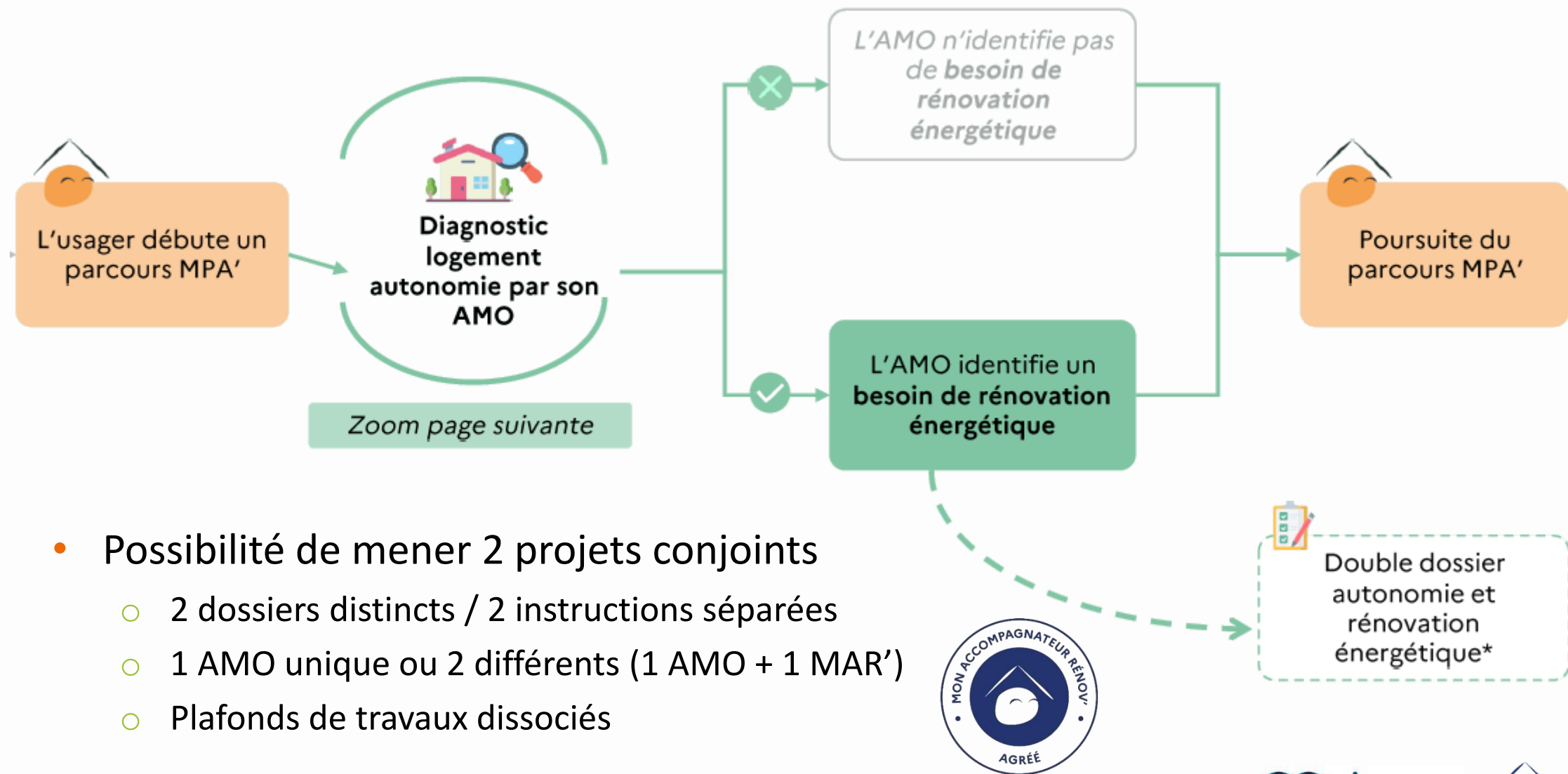
## Situation économique du demandeur (facultatif)

- ✓ Revenus, charges et reste à vivre

Prise en compte des **besoins de l'ensemble des personnes qui interviennent auprès du demandeur** (aidant, aide-soignante,...)

Identification de besoins complémentaires (social, rénovation énergétique, insalubrité) → **réorientation**

# Parcours de réorientation énergie



# Cas de l'intervention d'un ergothérapeute

## 2 profils :

1



- 80 ans

Sans rapport  
d'ergothérapeute  
préalable

Chute ayant entraîné  
une hospitalisation et  
une perte d'autonomie  
dans les 6 derniers mois

Accompagnement par  
un professionnel ou un  
aidant au quotidien

*Intervention d'un  
ergothérapeute\* dans  
le cadre de MPA'*



2



+ 80 ans

Sans rapport  
d'ergothérapeute  
préalable

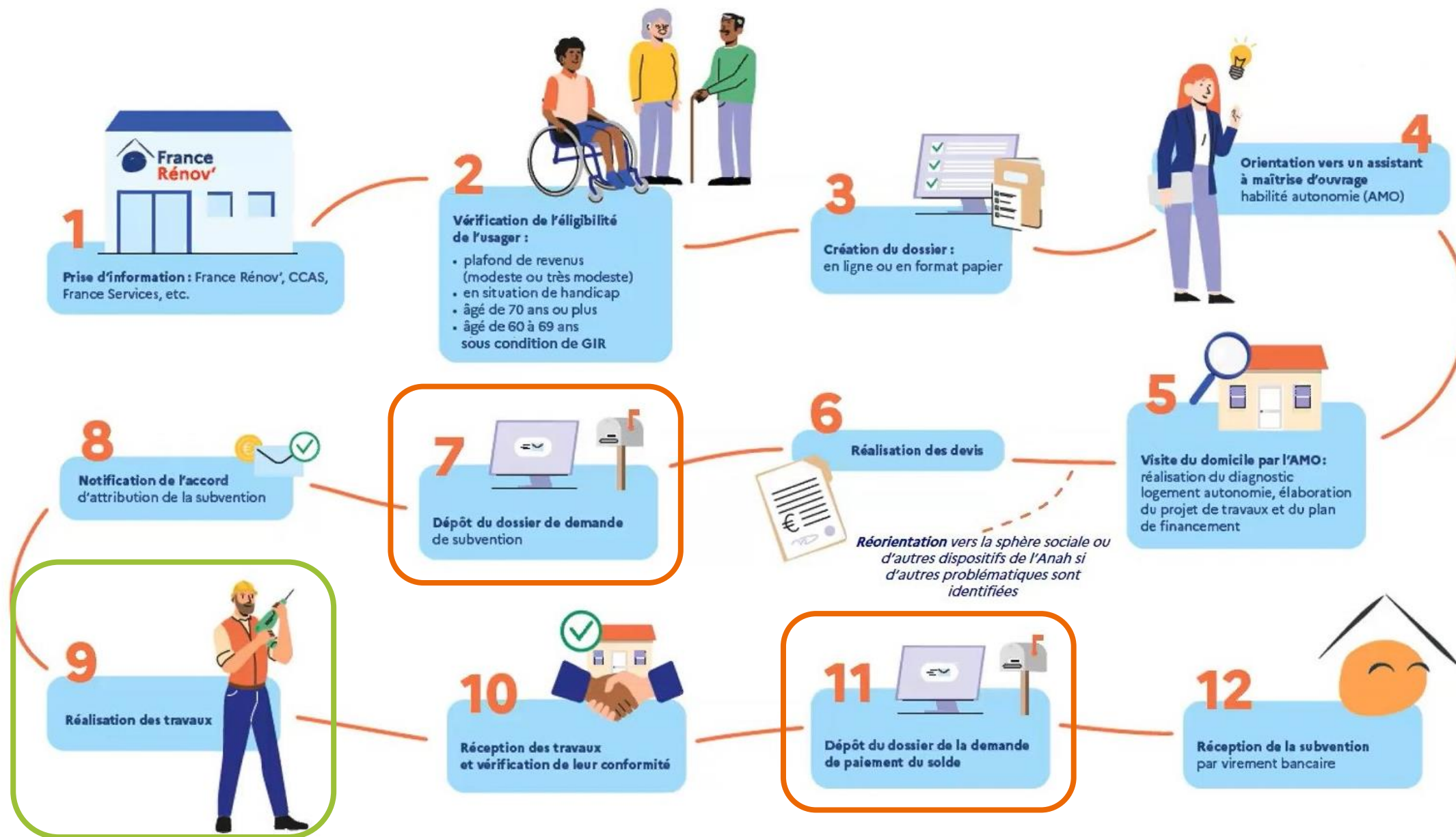
Chute dans les 6  
derniers mois

OU

Accompagnement par  
un professionnel ou un  
aidant au quotidien



# Le parcours usager MaPrimeAdapt'



# Difficulté numérique : quelles solutions ?

- Inscription avec l'aide d'un conseiller numérique

- Avoir une adresse mail

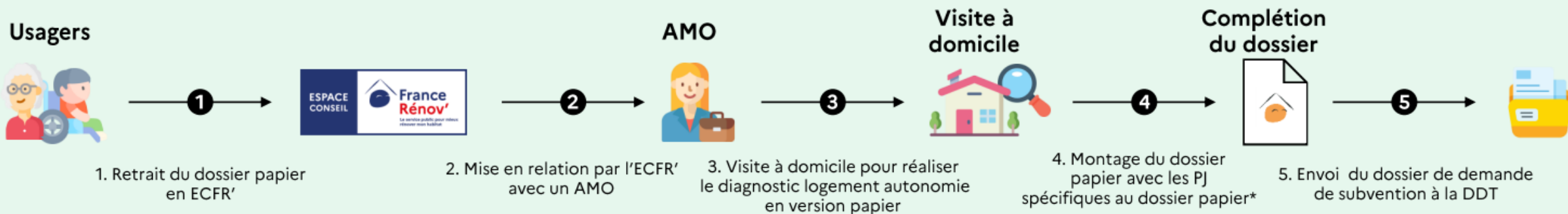
[monprojet.anah.gouv.fr](https://monprojet.anah.gouv.fr)

- Ou utilisation d'un dossier papier

- Un dossier commencé au format papier se poursuit jusqu'au bout sous le même format (idem pour le format numérique)



## Le parcours papier possible





# **Les autres aides à l'adaptation**

---

**Crédit d'impôt et propriétaires bailleurs**

# Crédit d'impôt autonomie



Liberté • Égalité • Fraternité

RÉPUBLIQUE FRANÇAISE

impots.gouv.fr

un site de la direction générale des finances publiques

## Pour qui ? Pour quoi ? Combien ?

- Critères d'éligibilité :
  - Propriétaire, locataire (avec l'accord du bailleur) ou occupant à titre gratuit du logement
  - Personne de plus de 60 ans avec GIR 1 à 4 **OU** taux d'incapacité supérieur ou égal à 50 %
  - Revenu **de niveau intermédiaire** (voir le barème des impôts)
- Le crédit d'impôt couvre :
  - **25% des dépenses**
  - Facturées avant le 31 décembre 2025

Plafond de dépenses pour 5 années consécutives	
5 000 €	Pour une personne seule
10 000 €	Pour un couple avec imposition commune
+ 400 €	Par personne à charge
+ 200 €	Par enfant en résidence alternée

Article 200 quater A du code général des impôts

<https://www.service-public.fr/particuliers/vosdroits/F10752>



# Propriétaires bailleurs




- Pour des travaux permettant d'adapter le logement et les accès au logement aux besoins spécifiques du locataire
- Conditions :
  - Le locataire est en situation de perte d'autonomie (âge ou handicap)
  - Vous êtes propriétaire d'un logement que vous louez ou que vous souhaitez mettre en location
  - Conventionnement avec l'ANAH (dispositif Loc'Avantages)
- Une dérogation à l'obligation de conventionner peut être accordée si les travaux d'adaptation sont réalisés pour le locataire en place

- Condition de GIR
- Taux d'incapacité supérieure à 50 %
- Bénéficiaire d'une prestation de compensation handicap



Prime en % du montant des travaux HT	Plafond éligible
Taux de 35%	750 €/m <sup>2</sup> (80 m <sup>2</sup> maximum)

# Conclusion

- Adapter son logement pour anticiper !
  - Prévenir les chutes
  - Objectif = bien vieillir chez soi
- Une aide unique pour les revenus modestes
  - Vieillesse
  - Handicap
- Attention aux arnaques ! 
  - Démarchage commercial et fausses identités (« au nom de » l'ANAH, MPR, la Région,...)
  - Offres alléchantes (« à 1€ »...)

→ Être vigilant et appliquer les bons réflexes

Si vous avez  
déjà un projet

Si vous vous  
interrogez

Venez prendre conseil  
(objectif et gratuit)



# Les bons réflexes pour se protéger des arnaques



Ne pas communiquer ses données fiscales (téléphone, mail,...)



Ne pas signer un devis ou contrat le jour même



Ne pas verser d'acompte avant 7 jours après signature

- Attention si un prêt est associé pour financer les travaux
- Prenez le temps de comparer les offres
- Rétractez-vous rapidement (sous 14 jours) si vous avez un doute

**ATTENTION : pas de délai de rétractation** lors d'une vente sur un salon/foire ou chez le commerçant

# Nous contacter

05 34 46 61 00

infoenergie@agglo-muretain.fr



**Le muretain** agglo  
agglo-muretain.fr

Vivre en Muretain

MON AGGLO HABITAT SERVICES AUX FAMILLES GESTION DES DÉCHETS **TRANSITION ÉCOLOGIQUE**

**LA TURBINE**

Éco-geste

Agenda

Actualités

**RÉNOVATION ÉNERGÉTIQUE**  
Salle du Foot LE FAUGA Mardi 4 MARS > 19h00 la turbine  
TOUT SAVOIR SANS SE FAIRE AVOIR !

**2025 LE FESTIVAL REVIENT Vert demain**  
ANIMATIONS GRATUITES 16 & 17 MAI À MURET  
LE FESTIVAL VERT DEMAIN REVIENT POUR UNE ÉDITION 2025 !

En 1 clic

Annuaire Cantines Emplois

**la turbine** agglo  
agglo-muretain.fr

**France Rénov'**



**Merci de votre attention**

**Place aux questions**



la turbine

